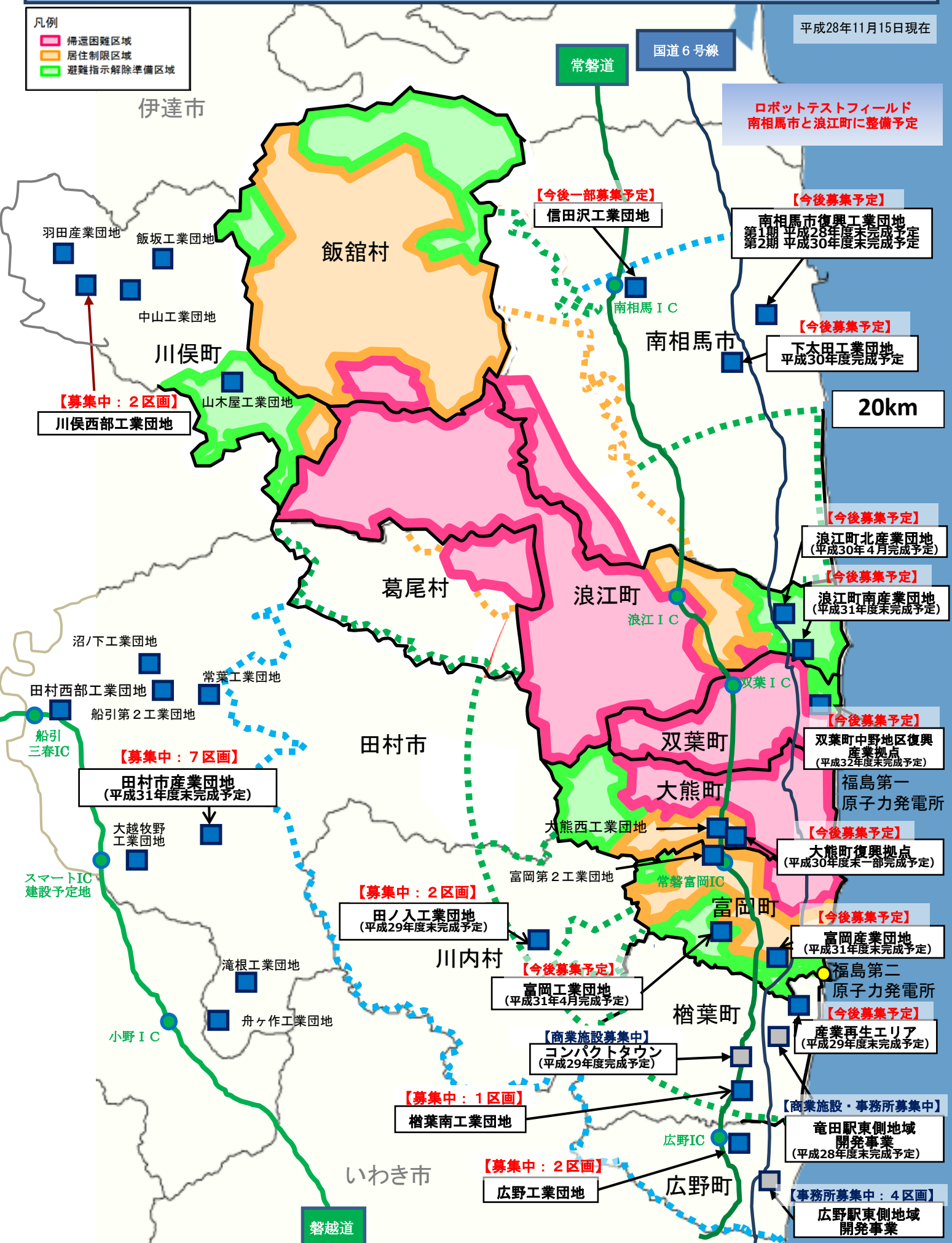


原子力災害被災12市町村の産業団地について

平成28年11月15日現在

- 凡例
- 掃除困難区域 (Red outline)
 - 居住制限区域 (Orange outline)
 - 避難指示解除準備区域 (Green outline)



ロボットテストフィールド
南相馬市と浪江町に整備予定

【今後一部募集予定】
信田沢工業団地

【今後募集予定】
南相馬市復興工業団地
第1期 平成28年度末完成予定
第2期 平成30年度末完成予定

【今後募集予定】
下太田工業団地
平成30年度完成予定

【今後募集予定】
浪江町北産業団地
(平成30年4月完成予定)

【今後募集予定】
浪江町南産業団地
(平成31年度末完成予定)

【今後募集予定】
双葉町中野地区復興
産業拠点
(平成32年度末完成予定)

福島第一
原子力発電所
【今後募集予定】
大熊町復興拠点
(平成30年度末一部完成予定)

【今後募集予定】
富岡産業団地
(平成31年度末完成予定)

福島第二
原子力発電所
【今後募集予定】
産業再生エリア
(平成29年度末完成予定)

【商業施設・事務所募集中】
竜田駅東側地域
開発事業
(平成28年度末完成予定)

【事務所募集中：4区画】
広野駅東側地域
開発事業

【募集中：2区画】
川俣西部工業団地

【募集中：7区画】
田村市産業団地
(平成31年度末完成予定)

【募集中：2区画】
田ノ入工業団地
(平成29年度末完成予定)

【募集中：1区画】
楢葉南工業団地

【募集中：2区画】
広野工業団地

【今後募集予定】
富岡工業団地
(平成31年4月完成予定)

【商業施設募集中】
コンパクトタウン
(平成29年度完成予定)

小野IC

広野IC

磐越道

常磐富岡IC

浪江IC

南相馬IC

国道6号線

常磐道

20km